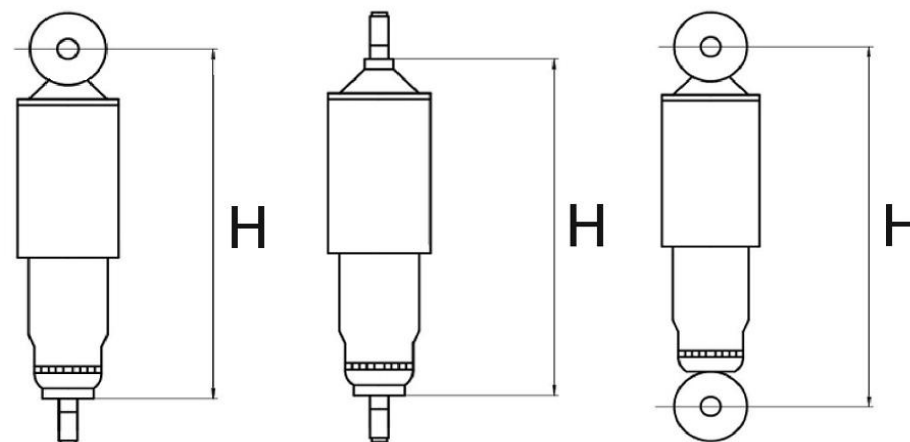
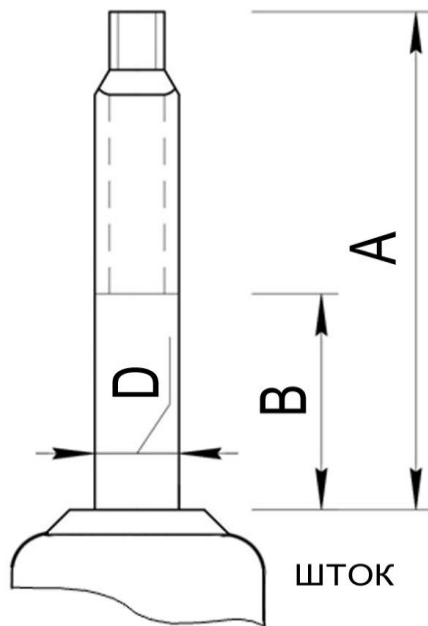
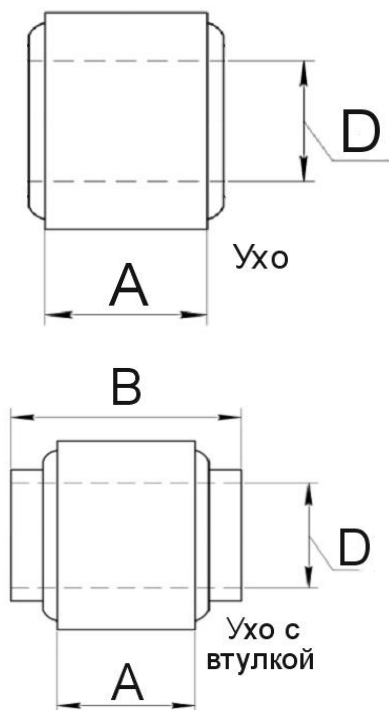
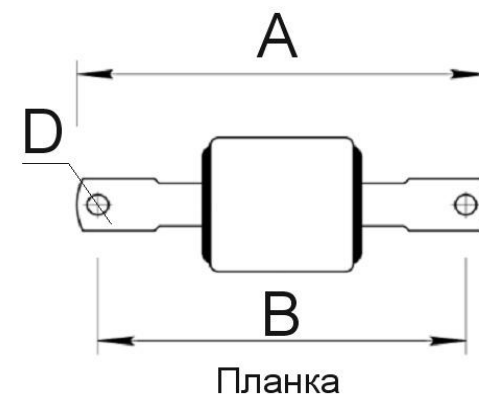


ТИПЫ КРЕПЛЕНИЯ И РАЗМЕРЫ АМОРТИЗАТОРОВ



Размеры указаны в миллиметрах

№	АМОРТИЗАТОР	крепление						H min	H max	ТИП	Примечание	Применяемые резинки, втулки, салеинтблоки. В скобках указано количество на 1 амортизатор
		верхнее			нижнее							
		A	B	D	A	B	D					
1	BD1104T	шток			ухо			320	515	газовый		Верх: TW957 (2 шт)
		60	27	10	24		16					Низ: 404702/CH (1 шт)
2	BD1105T	шток			ухо			345	580	газовый		Верх: TW957 (2 шт)
		60	27	10	24		16					Низ: 404702/CH (1 шт)
3	BD1106T	шток			ухо			360	605	газовый		Верх: TW957 (2 шт)
		60	27	10	24		16					Низ: 404702/CH (1 шт)
4	BD1134TB	шток			ухо со втулкой			290	475	газовый		
		60	26	10	24	32	12					
5	BD1166T	шток			ухо со втулкой			320	513	газовый		Верх: TW959 (2 шт)
		60	26	10	24	38	12					Низ: -
6	BD1192TB	ухо со втулкой			ухо со втулкой			320	510	газовый		Верх: -
		24	32	12	24	38	12					Низ: -
7	BD1193TB	ухо со втулкой			ухо со втулкой			345	540	газовый		Верх: -
		24	32	12	24	38	12					Низ: -
8	BD2006T	шток			ухо со втулкой			250	357	газовый		Верх: TW959 (2 шт)
		60	27	10	24	32	10					Низ: -
9	BD2057T	шток			ухо со втулкой			245	360	газовый		Верх: TW957 (2 шт)
		60	27	10	24	31	12					Низ: -

10	BD3010T	ухо со втулкой			ухо со втулкой			385	630	газовый	В комплекте поставляется кольцо: толщина 6 мм, внутренний диаметр 15 мм, внешний 19 мм	Верх: -
		30	42	16,5	30	42	15					Низ: -
11	BD3011T	ухо со втулкой			ухо со втулкой			385	635	газовый		Верх: -
		30	42	12	30	42	16					Низ: -
12	BD3020T	ухо			ухо со втулкой			335	525	газовый		Верх: 404702/CH (1 шт)
		24	36	15	24	38	12					Низ: -
13	BDS4000L/R	шток			Макферсон			400	525	газовый	межосевое расстояние отверстий нижнего крепления - 75 мм, диаметр штока 17мм / резьба M14	
		57	33	7/M14			12					
14	BDS4001	шток			патрон			400	590	газовый	патрон для стойки Макферсон. D=43 мм, H=390 мм	
		380	16	14								
15	BDS4022	шток			Макферсон			440	605	газовый	межосевое расстояние отверстий нижнего крепления - 81 мм	
		50	6	12			14					
16	BDS4023	шток			Макферсон			440	605	газовый	межосевое расстояние отверстий нижнего крепления - 81 мм	
		50	6	12			14					
17	BDS4613	шток			Макферсон			260	385	газовый	межосевое расстояние отверстий нижнего крепления - 75 мм. Диаметр отверстий - 12 мм	
		57	33	17								
18	BM401068	шток			планка			355	570	регулируемый		Верх: TW957 (2 шт)
		60	27	10	80	62	9					Низ: -
19	BM401069	шток			ухо со втулкой			390	620	регулируемый		Верх: TW959 (2 шт)
		60	26	10	24	38	12					Низ: -
20	BM401113	шток			ухо			355	565	регулируемый		Верх: TW957 (2 шт)
		60	27	10	30		19					Низ: ADJ00191CH (1 шт)
21	BM401116	шток			ухо со втулкой			365	580	регулируемый		Верх: TW967 (2 шт)
		70	44	14	30	45	19					Низ: 415024 (1 шт)

22	BM401376	ухо			ухо			385	595	регулируемый		Верх: ADJ00191CH (1 шт)
		30		19	30		19					Низ: ADJ00191CH (1 шт)
23	BM401461	планка			ухо со втулкой			360	565	регулируемый		Верх: -
		95	82	10	24	34	12					Низ: -
24	BM401463	планка			ухо со втулкой			390	620	регулируемый		Верх: -
		95	80	10	30	38	12					Низ: -
25	BM404100	шток			ухо со втулкой			335	465	регулируемый	Амортизаторная стойка	Верх: -
		70	44	14	29	40	14					Низ: ADJ00300/40 (1 шт)
26	BM404300	шток			ухо со втулкой			340	475	регулируемый	Амортизаторная стойка	Верх: -
		88	48	10	29	40	14					Низ: ADJ00300/40 (1 шт)
27	BM404400	шток			ухо сл втулкой			425	560	регулируемый	Амортизаторная стойка	Верх: -
		68	40	12	29	40	14					Низ: ADJ00300/40 (1 шт)
28	BM404600	шток			ухо со втулкой			430	575	регулируемый	Амортизаторная стойка	Верх: -
		70	41	14	29	40	14					Низ: ADJ00300/40 (1 шт)
29	BM404800	шток			ухо со втулкой			315	430	регулируемый	Амортизаторная стойка	Верх: -
		65	30	10	30	50	14					Низ: ADJ00300/50 (1 шт)
30	BM404900	шток			ухо со втулкой			445	615	регулируемый	Амортизаторная стойка	Верх: -
		68	40	17	32	39	16					Низ: ADJ32388 (1 шт)
31	BMX1002/2	шток			шток			422	615	регулируемый экстрим	диаметр штока 14мм / резьба M12	Верх: TW957 (2 шт)
		70	42	14	69	42	14					Низ: TW957 (2 шт)
32	BMX1002/4	шток			шток			442	665	регулируемый экстрим	диаметр штока 14мм / резьба M12	Верх: TW957 (2 шт)
		70	42	14	70	42	14					Низ: TW957 (2 шт)
33	BMX1002/6	шток			шток			460	707	регулируемый экстрим		Верх: TW957 (2 шт)
		70	43	14	70	43	14					Низ: TW957 (2 шт)

34	BMX1047/2	ШТОК			ШТОК			365	510	регулируемый экстрим		Верх: TW967 (2 шт)
		70	43	14	70	43	14					Низ: TW967 (2 шт)
35	BMX1047/4/5	ШТОК			ШТОК			400	585	регулируемый экстрим	диаметр штока 14мм / резьба М12	Верх: TW967 (2 шт)
		70	42	14	70	42	14					Низ: TW967 (2 шт)
36	BMX1047/6	ШТОК			ШТОК			415	615	регулируемый экстрим	диаметр штока 14мм / резьба М12	Верх: TW967 (2 шт)
		70	42	14	70	42	14					Низ: TW967 (2 шт)
37	BMX1047/8	ШТОК			ШТОК			463	707	регулируемый экстрим	диаметр штока 14мм / резьба М12	Верх: TW967 (2 шт)
		70	42	14	70	42	14					Низ: TW967 (2 шт)
38	BMX1049/2	ШТОК			ШТОК			357	560	регулируемый экстрим	диаметр штока 14мм / резьба М12	Верх: TW957 (2 шт)
		70	42	14	70	42	14					Низ: TW957 (2 шт)
39	BMX1050/2	ШТОК			ШТОК			365	510	регулируемый экстрим		Верх: TW957 (2 шт)
		70	43	14	70	43	14					Низ: TW957 (2 шт)
40	BMX1111/2	ШТОК			ухо со втулкой			425	625	регулируемый экстрим		Верх: TW957 (2 шт)
		70	43	14	30	45	19					Низ: 415024 (1 шт)
41	BMX1111/4	ШТОК			ухо со втулкой			530	677	регулируемый экстрим	диаметр штока 14мм / резьба М12	Верх: TW957 (2 шт)
		70	42	14	30	45	19					Низ: 415024 (1 шт)
42	BMX1111/6	ШТОК			ухо со втулкой			485	735	регулируемый экстрим	диаметр штока 14мм / резьба М12	Верх: TW957 (2 шт)
		70	42	14	30	45	19					Низ: 415024 (1 шт)
43	BMX1163/2	ШТОК			ухо			440	630	регулируемый экстрим		Верх: TW959 (2 шт)
		60	27	10	30		19					Низ: ADJ00191CH (1 шт)
44	BMX1206/2	ухо			ухо со втулкой			460	668	регулируемый экстрим	нижнее ухо укомплектовано шайбой	Верх: ADJ00191CH (1 шт)
		30	42	19	30	45	19					Низ: 415024/CH (1 шт)
45	BMX1206/4/5	ухо			ухо со втулкой			488	730	регулируемый экстрим	В комплекте поставляется кольцо: толщина 7 мм, внутренний диаметр 19 мм, внешний 30 мм	Верх: ADJ00191CH (1 шт)
		30	-	18	30	45	19					Низ: 415024/CH (1 шт)

46	BMX1206/6	ухо			ухо со втулкой			505	765	регулируемый экстрим	нижнее ухо укомплектовано шайбой	Верх: ADJ00191CH (1 шт)
		30	44	18	30	45	19					Низ: 415024/CH (1 шт)
47	BMX1206/8	ухо			ухо со втулкой			534	824	регулируемый экстрим	нижнее ухо укомплектовано шайбой	Верх: ADJ00191CH (1 шт)
		30	44	18	30	45	19					Низ: 415024/CH (1 шт)
48	BMX1377/2	ухо			ухо			455	665	регулируемый экстрим		Верх: ADJ00191CH (1 шт)
		30		19	30		19					Низ: ADJ00191CH (1 шт)
49	BMX1379/2	ухо со втулкой			шток			360	565	регулируемый экстрим		
		30	45	19	70	43	14					
50	BMX454900	шток			ухо со втулкой			440	615	регулируемый экстрим	Амортизаторная стойка	Верх: -
		70	40	17	32	39	16					Низ: ADJ32388 (1 шт)
51	FC404100	шток			ухо со втулкой			340	475	масляный	диаметр штока 14мм / резьба M12	Верх: -
		69	44	14	29	40	14					Низ: ADJ00300/40 (1 шт)
52	FC404300	шток			ухо со втулкой			340	470	масляный	Амортизаторная стойка	Верх: -
		87	48	10	29	40	14					Низ: -
53	FC404400	шток			ухо со втулкой			430	567	масляный	Амортизаторная стойка	Верх: -
		70	41	12	29	40	14					Низ: ADJ00300/40 (1 шт)
54	FC404500	шток			ухо со втулкой			385	510	масляный	Амортизаторная стойка	Верх: -
		65	25	12	30	38	16					Низ: ADJ00300/40 (1 шт)
55	FC404600	шток			ухо со втулкой			430	575	масляный	Амортизаторная стойка	Верх: -
		69	40	12	29	40	19					Низ: ADJ00300/40 (1 шт)
56	FC404700	шток			ухо со втулкой			290	388	масляный	Амортизаторная стойка	Верх: -
		80	35	12	29	40	15					Низ: ADJ00300/40 (1 шт)
57	FC404800	шток			ухо со втулкой			312	426	масляный	Амортизаторная стойка	Верх: -
		63	29	10	29	50	14					Низ: ADJ00300/50 (1 шт)

58	FC404900	ШТОК			ухо сл втулкой			438	605	масляный		Верх: -
		68	40	17	32	39	16					Низ: ADJ32388 (1 шт)
59	FC41002	ШТОК			ШТОК			360	605	масляный	диаметр штока 14мм / резьба М12	Верх: TW957 (2 шт)
		69	43	14	69	44	14					Низ: TW957 (2 шт)
60	FC41002/4	ШТОК			ШТОК			645	385	масляный		Верх: TW957 (2 шт)
		70	43	14	70	43	14					Низ: TW957 (2 шт)
61	FC41007	ШТОК			ШТОК			305	505	масляный		Верх: TW959 (2 шт)
		60	27	10	60	27	10					Низ: TW959 (2 шт)
62	FC41043	ухо			планка			378	613	масляный		
		30	45	12	95	74	10					
63	FC41047	ШТОК			ШТОК			325	505	масляный	диаметр штока 14мм / резьба М12	Верх: TW967 (2 шт)
		70	43	14	70	43	14					Низ: TW967 (2 шт)
64	FC41047/3	ШТОК			ШТОК			335	555	масляный		Верх: TW967 (2 шт)
		70	43	14	70	43	14					Низ: TW967 (2 шт)
65	FC41047/4	ШТОК			ШТОК			360	580	масляный		Верх: TW967 (2 шт)
		70	43	14	70	43	14					Низ: TW967 (2 шт)
66	FC41049	ШТОК			ШТОК			335	555	масляный	диаметр штока 14мм / резьба М12	Верх: TW957 (2 шт)
		70	43	14	70	43	14					Низ: TW957 (2 шт)
67	FC41050	ШТОК			ШТОК			326	508	масляный	диаметр штока 14мм / резьба М12	Верх: TW957 (2 шт)
		70	43	14	70	43	14					Низ: TW957 (2 шт)
68	FC41068	ШТОК			планка			350	577	масляный		Верх: TW959 (2 шт)
		62	28	19	80	63	9					Низ: -
69	FC41103	ШТОК			ухо со втулкой			288	438	масляный		Верх: 404454В (2 шт)
		83	28	16	30	40	14					Низ: ADJ0030/40 (2 шт)

70	FC41104	шток			ухо			316	512	масляный		Верх: TW959 (2 шт)
		61	29	10	24	-	16					Низ: 404702/CH (1 шт)
71	FC41108	шток			ухо			325	525	масляный		Верх: TW959 (2 шт)
		60	27	10	30	42	18					Низ: ADJ00191CH (1 шт)
72	FC41109	шток			ухо со втулкой			320	520	масляный		Верх: TW959 (2 шт)
		60	26	10	24	32	12					Низ: -
73	FC41111	шток			ухо со втулкой			375	623	масляный	диаметр штока 14мм / резьба M12	Верх: TW957 (2 шт)
		70	43	14	30	45	19					Низ: 415024 (1 шт)
74	FC41111/4	шток			ухо со втулкой			420	675	масляный		Верх: TW957 (2 шт)
		70	43	14	30	43	19					Низ: 415024 (1 шт)
75	FC41113	шток			ухо			348	575	масляный		Верх: -
		60	26	10	30	41	19					Низ: 415024 (1 шт)
76	FC41114	шток			ухо со втулкой			378	625	масляный		
		81	28	16	30	45	19					
77	FC41116	шток			ухо со втулкой			358	584	масляный		Верх: TW967 (2 шт)
		70	43	14	30	44	19					Низ: 415024/CH (1 шт)
78	FC41121 B	шток			ухо			345	575	масляный		Верх: -
		60	26	10	30	41	19					Низ: ADJ00191CH (1 шт)
79	FC41127 B	шток			ухо					масляный		
80	FC41148B	шток			ухо со втулкой			437	582	масляный		Верх: TW959 (2 шт)
		60	26	10	30	48	14					Низ: -
81	FC41150	шток			ухо со втулкой			315	515	масляный		Верх: TW959 (2 шт)
		60	27	10	23	40	12					Низ: 4W-SPF-420 (1 шт)

82	FC41163	шток			ухо			400	660	масляный		Верх: TW959 (2 шт)
		61	27	10	30	41	19					Низ: ADJ00191CH (1 шт)
83	FC41163B	шток			ухо			398	663	масляный		Верх: TW959 (2 шт)
		60	26	10	30	41	19					Низ: ADJ00191CH (1 шт)
84	FC41178B	шток			ухо со втулкой			320	515	масляный		
		60	29	10	30	33	16					
85	FC41190	ухо со втулкой			ухо со втулкой			355	565	масляный		Верх: -
		24	44	12	24	36	12					Низ: -
86	FC41200	ухо со втулкой			ухо со втулкой			334	526	масляный		Верх: -
		30	40	14	30	45	19					Низ: 415024/CH (1 шт)
87	FC41206	ухо			ухо со втулкой			410	660	масляный		Верх: ADJ00191CH (1 шт)
		30		19	30	43	19					Низ: 415024 (1 шт)
88	FC41206/3	ухо			ухо со втулкой			420	680	масляный		Верх: ADJ00191CH (1 шт)
		30		19	30	43	19					Низ: 415024 (1 шт)
89	FC41206/4	ухо			ухо со втулкой			435	730	масляный		Верх: ADJ00191CH (1 шт)
		30		19	30	43	19					Низ: 415024 (1 шт)
90	FC41232	ухо			ухо со втулкой			396	660	масляный		Верх: ADJ00191CH (1 шт)
		30		19	24	38	12					Низ: -
91	FC41249	планка			ухо			355	560	масляный		Верх: -
		95	80	10	24		16					Низ: 404702/CH (1 шт)
92	FC41254	ухо со втулкой			шток			346	534	масляный	диаметр штока 14мм / резьба M12	Верх: -
		30	70	16	70	43	14					Низ: TW967 (2 шт)
93	FC41255	ухо			шток			325	504	масляный		Верх: ADJ00191CH (1 шт)
		30	-	19	70	43	14					Низ: TW967 (2 шт)

94	FC41347	ухо со втулкой			ухо со втулкой			273	384	масляный		Верх: -
		30	48	14	30	48	14					Низ: -
95	FC41350	ухо			ухо			360	580	масляный		Верх: ADJ00191CH (1 шт)
		30	41	19	30	41	19					Низ: ADJ00191CH (1 шт)
96	FC41364	ухо			ухо			295	462	масляный		Верх: 404702/CH (1 шт)
		24	36	16	24	36	16					Низ: 404702/CH (1 шт)
97	FC41366	ухо			ухо			325	515	масляный		Верх: 404702/CH (1 шт)
		24	36	16	24	36	16					Низ: 404702/CH (1 шт)
98	FC41368B	ухо			ухо со втулкой			385	573	масляный	* салеинтблок 415024 устанавливается в нижнее ухо с доработкой - во втулку шарнира необходимо запресовать металлическую переходную втулку со внутренним отверстием 14мм	Верх: 404702/CH (1 шт)
		34	36	14	30	41	14					Низ: 415024 (1 шт) *
99	FC41376	ухо со втулкой			ухо			385	590	масляный		Верх: 415024 (1 шт)
		35	45	19	30	42	19					Низ: ADJ00191CH (1 шт)
100	FC41377	ухо			ухо			400	663	масляный		Верх: ADJ00191CH (1 шт)
		30	41	19	30	41	19					Низ: ADJ00191CH (1 шт)
101	FC41382	ухо			ухо			360	568	масляный	металлическая колба пыльника	Верх: 404702/CH (1 шт)
		24	-	21	24	-	21					Низ: 404702/CH (1 шт)
102	FC41382B	ухо			ухо			360	568	масляный		Верх: 404702/CH (1 шт)
		24	-	16	24	-	16					Низ: 404702/CH (1 шт)
103	FC41383B	ухо со втулкой			ухо			360	560	масляный		Верх: -
		30	37	16	24	36	14					Низ: 404702/CH (1 шт)
104	FC41388	ухо			ухо			387	640	масляный		Верх: 404702/CH (1 шт)
		24	36	16	24	36	16					Низ: 404702/CH (1 шт)

105	FC41389	ухо			ухо со втулкой			360	565	масляный		Верх: 404702/CH (1 шт)
		24		16	34	40	12					Низ: 4W-SPF-420 (1 шт)
106	FC41391	ухо			ухо со втулкой			325	515	масляный		Верх: 404702/CH (1 шт)
		24		16	24	40	12					Низ: 4W-SPF-420 (1 шт)
107	FC41396	ухо со втулкой			ухо со втулкой			370	590	масляный		
		30	43	12	30	43	12					
108	FC41397	ухо со втулкой			шток			350	564	масляный	диаметр штока 14мм / резьба M12	Верх: 415024 (1 шт)
		30	45	19	70	44	14					Низ: -
109	FC41398	ухо			шток			350	572	масляный	диаметр штока 14мм / резьба M12	Верх: ADJ00191CH (1 шт)
		30	42	19	70	43	14					Низ: TW957 (2 шт)
110	FC41439	ухо			ухо со втулкой			335	535	масляный		Верх: 404702/CH (1 шт)
		24		14	30	38	16					Низ: -
111	FC41440B	ухо			ухо со втулкой			330	520	масляный		
		24		16	30	38	16					
112	FC41444	ухо			ухо со втулкой			355	565	масляный		Верх: 404702/CH (1 шт)
		24	-	16	24	35	13					Низ: -
113	FC41446									масляный		
114	FC41449B									масляный		
115	FC41450B									масляный		
116	FC42019B	шток			ухо со втулкой			249	376	масляный		Верх: TW959 (2 шт)
		67	38	11	24	33	12					Низ: -

117	FC42051B	ШТОК			УХО СО ВТУЛКОЙ			235	350	МАСЛЯНЫЙ	НИЖНЕЕ УХО УКОМПЛЕКТОВАНО ДВУМЯ ШАЙБАМИ	Верх: TW959 (2 шт)
		60	26	10	24	33	12					Низ: -
118	FC42052B	ШТОК			УХО СО ВТУЛКОЙ			215	315	МАСЛЯНЫЙ		Верх: TW959 (2 шт)
		60	24	10	24	32	12					Низ: -
119	FC42057B	ШТОК			УХО СО ВТУЛКОЙ			235	357	МАСЛЯНЫЙ		Верх: TW959 (2 шт)
		60	27	10	24	33	12					Низ: -
120	FC42058B	ШТОК			ПЛАНКА			225	340	МАСЛЯНЫЙ		Верх: TW959 (2 шт)
		60	24	10								Низ: -
121	FC42059B	ШТОК			УХО СО ВТУЛКОЙ			239	352	МАСЛЯНЫЙ		Верх: -
		60	26	10	24	32	12					Низ: -
122	TDR1002B	ШТОК			ШТОК			381	613	RALPH	ДИАМЕТР ШТОКА 14ММ / РЕЗЬБА М12	Верх: TW957 (2 шт)
		70	43	14	70	43	14					Низ: TW957 (2 шт)
123	TDR1047B	ШТОК			ШТОК			327	522	RALPH	ДИАМЕТР ШТОКА 14ММ / РЕЗЬБА М12	Верх: TW967 (2 шт)
		69	43	14	69	43	14					Низ: TW967 (2 шт)
124	TDR1047/3	ШТОК			ШТОК			333	553	RALPH	ДИАМЕТР ШТОКА 14ММ / РЕЗЬБА М12	Верх: TW967 (2 шт)
		70	44	14	70	44	14					Низ: TW967 (2 шт)
125	TDR1049B	ШТОК			ШТОК			340	558	RALPH	ДИАМЕТР ШТОКА 14ММ / РЕЗЬБА М12	Верх: TW957 (2 шт)
		70	43	14	70	43	14					Низ: TW957 (2 шт)
126	TDR1050B	ШТОК			ШТОК			325	520	RALPH		Верх: TW957 (2 шт)
		70	43	14	70	43	14					Низ: TW957 (2 шт)
127	TDR1103	ШТОК			УХО СО ВТУЛКОЙ			285	444	RALPH		Верх: 404454B (2 шт)
		82	27	16	29	40	14					Низ: ADJ00300/40 (1 шт)
128	TDR1111	ШТОК			УХО СО ВТУЛКОЙ			383	625	RALPH	ДИАМЕТР ШТОКА 14ММ / РЕЗЬБА М12	Верх: TW957 (2 шт)
		70	43	14	30	45	19					Низ: 415024 (1 шт)

129	TDR1114	ШТОК			УХО СО ВТУЛКОЙ			383	627	RALPH		
		81	40	16	30	45	19					
130	TDR1163B	ШТОК			УХО			395	620	RALPH		Верх: TW959 (2 шт)
		60	27	10	30		19					Низ: ADJ00191CH (1 шт)
131	TDR1206	УХО			УХО СО ВТУЛКОЙ			430	660	RALPH		Верх: ADJ00191CH (1 шт)
		30	-	18	30	45	19					Низ: ADJ415024/CH (1 шт)
132	TDR1377	УХО			УХО			417	665	RALPH		Верх: ADJ00191CH (1 шт)
		30	-	19	30	-	19					Низ: ADJ00191CH (1 шт)
133	TDR1397	УХО СО ВТУЛКОЙ			ШТОК			356	568	RALPH	диаметр штока 14мм / резьба M12	Верх: 415024CH (1 шт)
		30	45	19	70	43	14					Низ: -